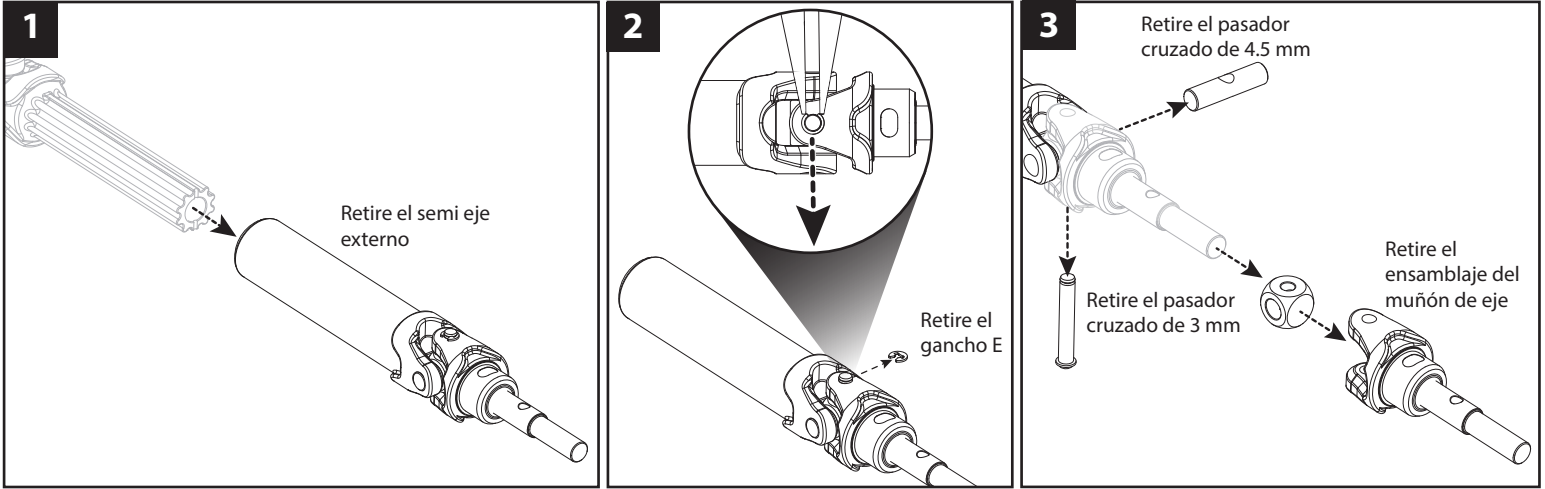


Instrucciones de instalación del semieje externo extendido

Cubre piezas n.º 8995, 8995A, 8995G, 8995R, 8995T, 8995X



Nota: Para instalar los semiejes externos extendidos, siga los pasos en orden inverso. Asegúrese de que el gancho E se presione directamente sobre el extremo del pasador cruzado de 3 mm.

