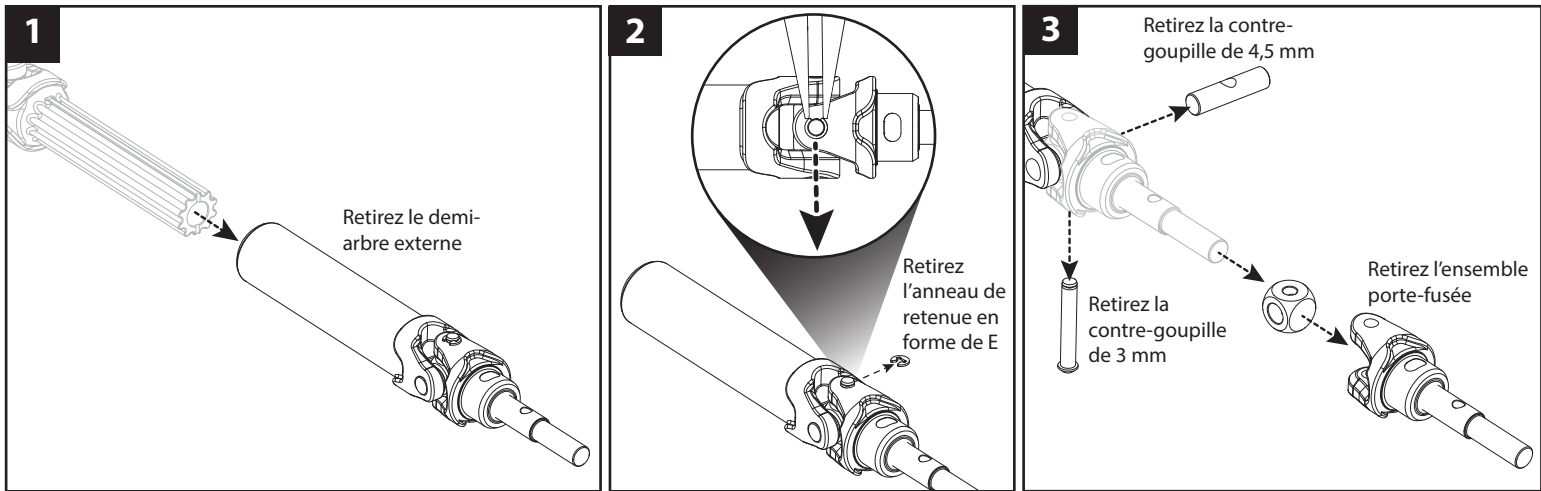


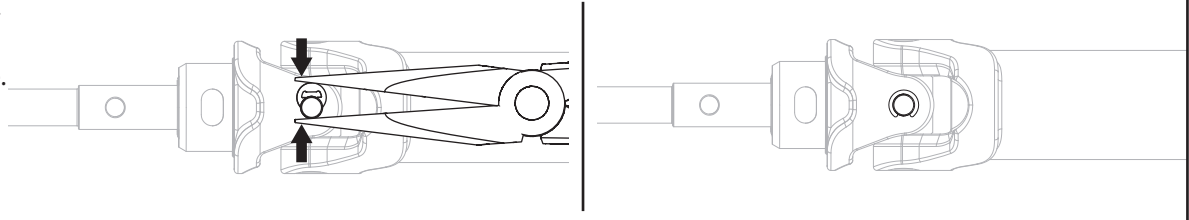


Instructions d'installation des demi-arbres externes longs

Concerne les pièces #8995, 8995A, 8995G, 8995R, 8995T, 8995X



Note : Pour installer les demi-arbres externes longs, suivez les étapes dans l'ordre inverse. Assurez-vous que l'anneau de retenue est pressé de façon droite sur l'extrémité de la contre-goupille de 3 mm.



TRAXXAS.COM