

Instructions pour le moteur sans balais Velineon 3500 Concerne la pièce #3351R



Nous vous remercions d'avoir acheté le moteur sans balais et sans capteur Velineon™ 3500. Le moteur sans balais Velineon 3500 est construit avec précision pour les modèles 1/10th de Traxxas, offrant la combinaison idéale de force brute et de longues durées

de fonctionnement. Le bon fonctionnement est assuré par les aimants frittés en néodyme résistants à très hautes températures, les roulements à billes à grande vitesse et un rotor parfaitement équilibré.

Le Velineon 3500 peut être utilisé avec beaucoup de contrôleurs de vitesse électroniques sans balais du marché des pièces de rechange, mais la meilleure vitesse et efficacité est assurée s'il est utilisé avec le contrôleur de vitesse électronique VXL-3s de Traxxas. L'optimisation totale du système est la clé de la sortie électrique extrêmement puissante du Velineon. Par fabrication, chaque composant s'agence parfaitement avec les autres composants pour éliminer les restrictions et faciliter un flux électrique maximum.

Caractéristiques du Velineon 3500:

Type	Sans balais et sans capteur
RPM/volt	3500
Type d'aimant	Aimants frittés en néodyme résistants à de très hautes températures
Type de raccordage	Raccord boule TRX de 3,5mm
Taille du câble	Calibre 12
Diamètre	36mm (1,42 po) (taille 540)
Longueur	56,1mm (2,21 po)
Poids	262g (9,24 onces)

Installation

(Le Rustler de Traxxas est représenté, mais le Bandit et le Stampede sont semblables.)

1. Montez le moteur Velineon à la boîte de vitesse à l'aide des vis de 3x8mm et serrez à la main (les flèches blanches).
2. Montez le pignon moteur à l'arbre de moteur et serrez la vis de réglage contre la partie plate de l'arbre.
3. Réglez l'engrènement en faisant passer une feuille mince de papier entre le pignon moteur et les pignons droits. Desserrez les vis de moteur et faites glisser le pignon moteur et l'engrenage à pignons dans le pignon droit. Resserrez les vis du moteur et puis enlevez la feuille de papier.

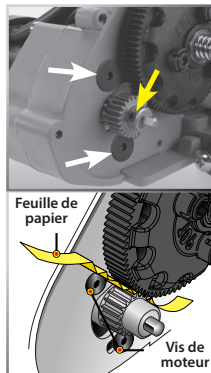
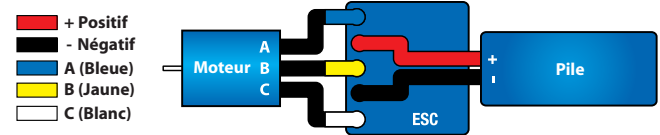
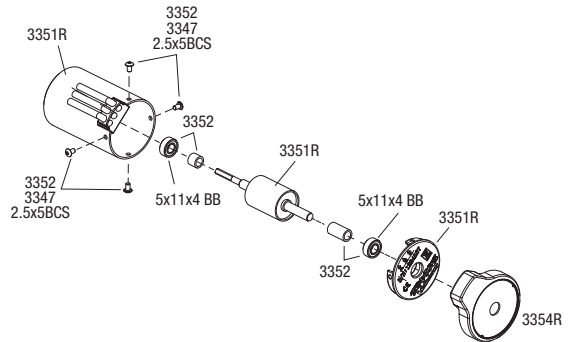


Diagramme de câblage

Suivez le diagramme de câblage ci-dessous pour installer le Velineon 3500 avec le contrôleur de vitesse électronique VXL-3s. Pour d'autres contrôleurs de vitesse, vérifiez les consignes du fabricant.



Vue éclatée



- 3342 Raccords boule, mâle, 3.5mm (3) / thermorétrécissable
- 3354R Couverture de moteur, flasque palier (Velineon 3500)
- 3352R Trousse de reconditionnement, Velineon 3500 (avec roulements à billes de 5x11x4mm (2), douilles avant et arrière de 2.5x5mm BCS (2))
- 3347 Vis à tête ronde de 2.5x5mm (mandrin hexagonal) (6)
- 3931 Vis à tête plate de 3x8mm (mandrin hexagonal) (6)

Si vous envisagez d'utiliser le moteur aux limites supérieures de ses possibilités, pratiquez des trous de ventilation dans la carrosserie Lexan® du modèle. En surveillant les températures, vous prolongerez la vie des piles et des moteurs. Pour surveiller la température du moteur avec précision et pour éviter une surchauffe, un capteur de température de télémessure (pièce n° 6523) peut être installé sur le moteur pour surveiller la température en permanence pendant la conduite. En général, essayez de maintenir la température du moteur au-dessous de 200° F.

Si vous avez des questions ou avez besoin d'assistance technique, communiquez avec Traxxas au

+1-972-549-3000

(1-888-872-9927 - uniquement les résidents des États-Unis)