

Anleitung für den bürstenlosen Motor Velineon 3500 Umfasst Teilenr. 3351R



Vielen Dank für den Kauf des bürstenlosen Motors Velineon™ 3500 ohne Sensoren. Der bürstenlose Motor Velineon 3500 ist perfekt für die Verwendung in den 1:10 Modellen von Traxxas angepasst und liefert die perfekte Balance aus übermächtigen Pferdestärken und langer Laufzeit. Die

Leichtlauf-Performance wird durch die bei ultra hohen Temperaturen gesinterten Neodym-Magneten, Hochgeschwindigkeit-Kugellager und einen präzise ausgewuchteten Rotor ermöglicht.

Der Velineon 3500 kann mit vielen elektronischen Nachrüst-Geschwindigkeitsreglern benutzt werden, aber er ist für die Verwendung mit dem elektronischen Geschwindigkeitsregler Traxxas VXL-3s für optimale Geschwindigkeit und Effizienz ausgelegt. Der Schlüssel für den extremen Leistungsausgang des Velineons ist die totale Systemoptimierung. Jede Komponente ist sorgfältig entwickelt, um mit den anderen Systemkomponenten zu arbeiten, um Einschränkungen zu vermeiden und um maximalen Leistungsfluss zu gewährleisten.

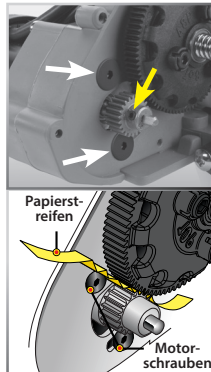
Technische Daten des Velineon 3500:

Typ.....	Bürstenlos ohne Sensoren
Drehzahl / Spannung.....	3.500
Magnettyp	Neodym-Magnete bei extrem hohen Temperaturen gesintert
Anschlussart.....	TRX 3,5 mm Steckverbinder
Kabelgröße	2,053 mm (12-gauge)
Durchmesser.....	36 mm (1,42") (Größe 540)
Länge.....	56,1mm (2,21")
Gewicht	248 g (8,75oz)

Installation

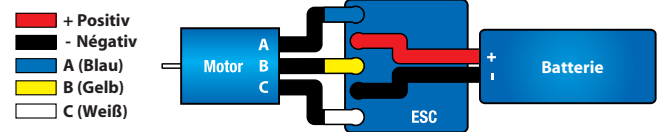
(Traxxas Rustler abgebildet, Bandit und Stampede sind ähnlich.)

1. Montieren Sie den Motor Velineon mit 3 x 8 mm Schrauben am Getriebe und ziehen Sie diese mit den Fingern fest (weiße Pfeile).
2. Montieren Sie das Motor-Ritzel auf die Motorwelle, stellen Sie dabei sicher, dass die Stellschrauben gegen den flachen Abschnitt der Welle angezogen werden.
3. Stellen Sie den Gangeingriff ein, indem Sie einen schmalen Streifen Notizpapier zwischen Ritzel und Zahnrad durchlaufen lassen. Lösen Sie die Schrauben des Motors und schieben Sie den Motor und das Ritzel in das Zahnrad. Ziehen Sie die Schrauben des Motors fest und entfernen Sie den Streifen Papier.

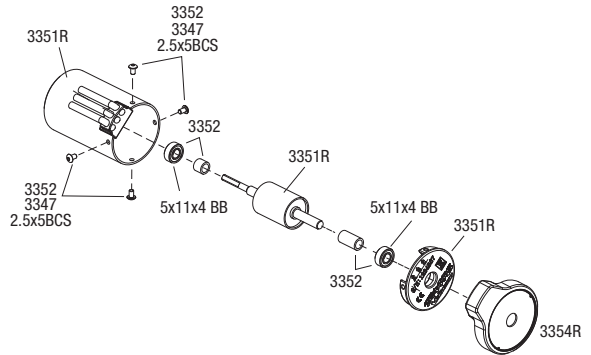


Verkabelungsdiagramm

Befolgen Sie das untenstehende Verkabelungsdiagramm, um den Velineon 3500 mit dem elektronischen Geschwindigkeitsregler VXL-3s zu installieren. Für andere Geschwindigkeitsregler, lesen Sie die Anleitung des Herstellers des Geschwindigkeitsreglers.



Explosionszeichnung



- 3342 Rundstecker, männlich, 3,5 mm (3) / Schrumpfschlauch
- 3354R Motorabdeckung, Endgehäuse (Velineon 3500)
- 3352R Aufrüstsatz, Velineon 3500 (beinhaltet 5 x 11 x 4 mm Kugellager (2), 2,5 x 5 mm BCS (2), vordere und hintere Buchsen)
- 3347 Schrauben, 2,5 x 5 mm Halbrundkopf bearbeitet (Sechskantschlüssel) (6)
- 3931 Schrauben, 3 x 8 mm Flach-Kopf bearbeitet (Sechskantschlüssel) (6)

Wenn Sie vorhaben, den Motor am Limit seiner Möglichkeiten zu betreiben, schneiden Sie Lüft-unglöcher in das Gehäuse Ihres Lexan® Modells. Die Überwachung der Temperatur wird das Leben der Batterien und des Motors verlängern. Um die Motortemperatur genau zu überwachen und ein Überhitzen zu vermeiden, kann ein Telemetrie-Temperatursensor (Teilenr. 6523) am Motor installiert werden. Damit wird die Motortemperatur kontinuierlich überwacht, während Sie fahren. Versuchen Sie grundsätzlich die Temperatur des Motors unter 93° C (200° F) zu halten.

Wenn Sie Fragen haben oder technische Unterstützung benötigen, rufen Sie Traxxas unter
+1-972-549-3000
 (1-888-872-9927) (nur innerhalb der USA)