



Teil 3678



Teil 3677

### Benötigtes Werkzeug:

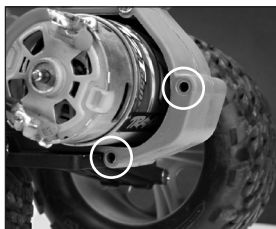
- Nr. 1 Kreuzschlitzschraubendreher
- 7 mm Steckschlüssel

**Hinweis:** Wenn die Wheelie-Bar nicht benötigt wird, kann die Halterung der Wheelie-Bar alleine als zusätzlicher Schutz für Motor- und Getriebeabdeckung genutzt werden.

### Installation:

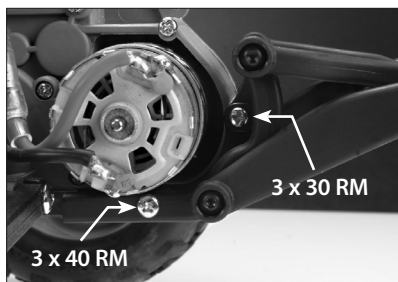
1. Entfernen Sie die 3 x 23 mm und die 3 x 30 mm Rundkopfschrauben vom Getriebe. Diese werden nicht wieder benötigt.

**Tipp:** Wenn Sie das linke Hinterrad abbauen, haben Sie besseren Zugang zur unteren Getriebeschraube.



2. Schieben Sie die Halterung der Wheelie-Bar auf die Chassis-Platte direkt unter dem Getriebe. Richten Sie die Löcher der Halterung mit denen der Getriebeabdeckung aus. Sichern Sie die Halterung mit dem mitgelieferten Werkzeug an der Getriebeabdeckung. Nutzen Sie die Abbildungen und Explosionszeichnungen unten als Referenz.

**Hinweis:** Verwenden Sie die bereits installierte Halterung zusammen mit den anderen in diesem Kit enthaltenen Wheelie-Bar-Teilen für Fahrzeuge, die mit dem Pro-Series-Magnum-272R™-Getriebe ausgestattet sind.



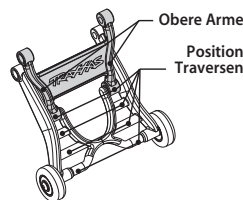
Wenn Sie weitere Fragen haben oder technische Unterstützung benötigen, rufen Sie Traxxas unter:

**+ 1-972-549-3000**

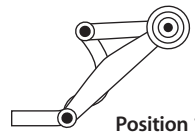
(1-888-872-9927) an. (nur innerhalb der USA).

### Tipps und Anweisungen zum Einstellen der Wheelie-Bar:

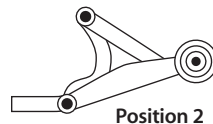
Am einfachsten lässt sich die Höheneinstellung der Wheelie-Bar verändern, wenn sie am Fahrzeug montiert ist. Zum Einstellen der Position, klinken Sie die oberen Arme von den Traversen der unteren Arme. Schieben Sie die oberen Arme an die gewünschte Position und verbinden Sie anschließend die Arme miteinander.



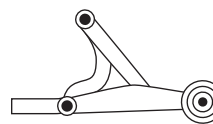
**Pos. 1:** Die unterste Position an den Traversen. Damit kann das Fahrzeug so weit wie möglich nach hinten kippen und längere Wheelies ausführen.



**Pos. 2:** Die zweite Position an den Traversen.



**Pos. 3:** Die zweithöchste Position an den Traversen.

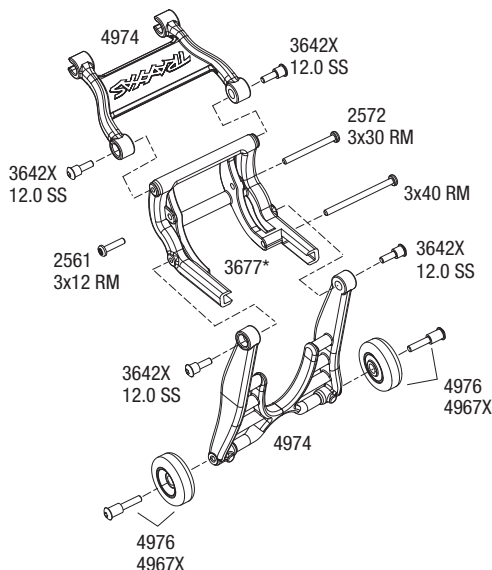


**Pos. 4:** Die höchste Position an den Traversen. Ergibt die flachsten Starts mit geringen Chancen auf ein Wheelie.



**Hinweis:** Je nach der individuellen Einstellung für Fahrhöhe und Gleichlauf können sich mit jeder Einstellung unterschiedliche Resultate für ein bestimmtes Fahrzeug ergeben. Versuchen Sie zu vermeiden, dass Sie beim normalen Fahren auf den Rädern der Wheelie-Bar fahren (dies kann sich in der untersten Position ergeben, wenn die Fahrhöhe niedriger als die Werkseinstellung eingestellt ist).

### 3678 Explosionszeichnung



\*nicht erforderlich für Fahrzeuge mit Pro-Series-Magnum-272R™-Getriebe