

## Instrucciones de barras de protección anticaballitos Stampede, Rustler y Bandit

Cubre piezas n.º 3677, n.º 3678



Pieza n.º 3678



Pieza n.º 3677

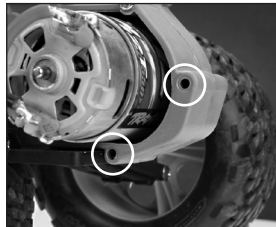
### Herramientas necesarias:

- Destornillador Phillips n.º 1
- Llave para tuercas de 7 mm

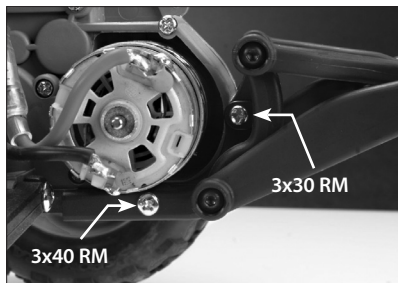
**Nota:** Cuando la barra de protección anticaballitos no es necesaria, su estructura puede usarse sola para una protección adicional del motor y de la caja de transmisión.

### Instalación:

1. Retire los tornillos de cabeza redonda de 3x23 mm y 3x30 mm de la transmisión. No se volverán a usar. **Consejo:** Quitar la rueda trasera izquierda brindará un acceso más fácil al tornillo inferior de la transmisión.

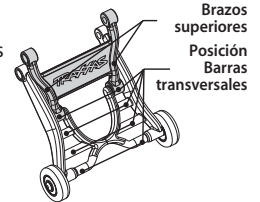


2. Deslice la estructura de la barra de protección anticaballitos en la placa del chasis justo debajo de la transmisión. Alinee los orificios de la estructura y de la caja de transmisión. Asegure la estructura a la caja de transmisión con el hardware incluido. Use las siguientes imágenes y el diagrama ampliado como referencia. **Nota:** Use el soporte que ya está instalado junto con las otras piezas de la barra de protección anticaballitos incluidas en este juego para los vehículos equipados con la transmisión Pro Series Magnum 272R™.

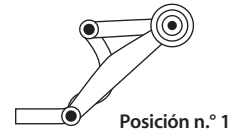


### Consejos e instrucciones de instalación de la barra de protección anticaballitos:

Cambiar la posición de la configuración de altura de la barra de protección anticaballitos es más fácil cuando está instalada en el vehículo. Para establecer la posición, desenganche los brazos superiores de las barras transversales de los brazos inferiores. Mueva los brazos superiores a la ubicación deseada y enganche los brazos juntos.



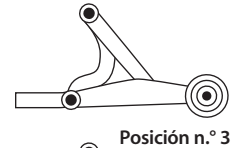
**Posición n.º 1:** La posición más baja en las barras transversales. Permite al vehículo inclinarse hacia atrás al máximo para protecciones anticaballitos más largas.



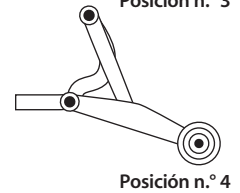
**Posición n.º 2:** La segunda posición más baja en las barras transversales.



**Posición n.º 3:** La segunda posición más alta en las barras transversales.

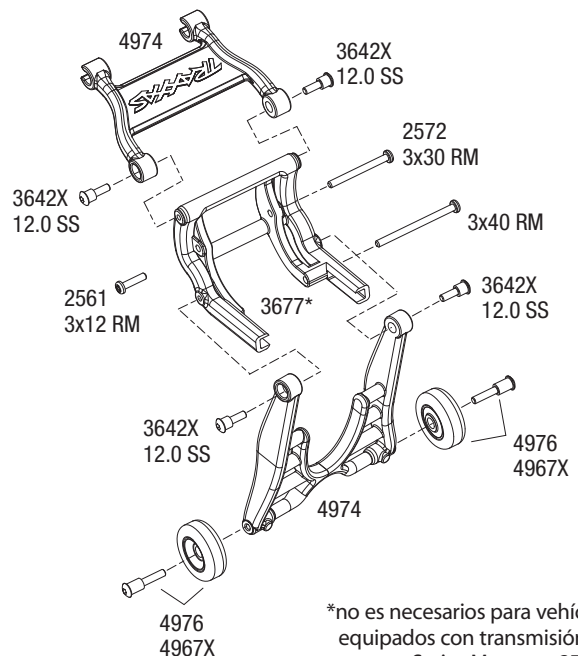


**Posición n.º 4:** La posición más alta en las barras transversales. Provee los lanzamientos más planos, reduciendo la probabilidad de caballitos.



**Nota:** Cada configuración puede ofrecer distintos resultados en función de las configuraciones individuales de altura de conducción y de inclinación de un vehículo en particular. Evite conducir sobre las ruedas de la barra de protección anticaballitos durante la conducción normal (esto puede suceder en la configuración más baja con alturas de conducción inferiores a la de repuesto).

### Diagrama ampliado 3678



\*no es necesarios para vehículos equipados con transmisión Pro Series Magnum 272R™

Si tiene preguntas o necesita asistencia técnica, llame a Traxxas al

**+1-972-549-3000**

(1-888-872-9927) (Solo para residentes de los Estados Unidos)