



Instructions d'installation de la barre de wheeling pour les modèles Stampede, Rustler et Bandit

Concerne les pièces #3677, #3678



Pièce # 3678



Pièce # 3677

Outils nécessaires :

- Tournevis Philips no. 1
- Tournevis à douille de 7mm

Note : Lorsque la barre de wheeling n'est pas nécessaire, le support peut en être utilisé séparément afin de protéger le moteur et le carter de boîte de vitesses.

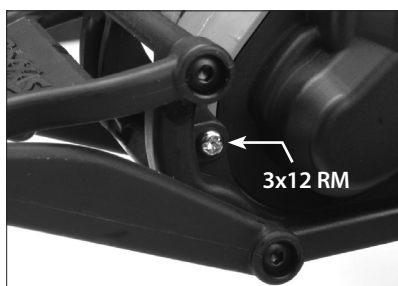
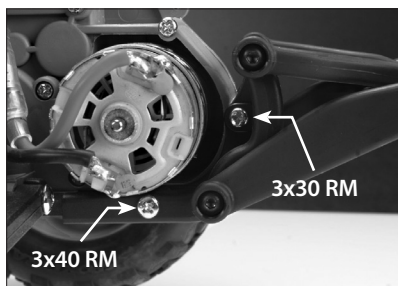
Installation :

1. Enlevez les vis de mécanique à tête ronde de 3x23mm et 3x30mm du carter. Vous n'en aurez plus besoin.

Conseil : En enlevant la roue arrière gauche, vous aurez accès plus facilement à la vis de commande d'en bas.

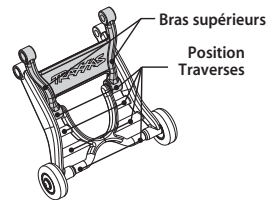


2. Faites glisser la barre de wheeling sur le plateau de châssis derrière la commande. Alignez les orifices du support et du carter de boîte de vitesses. Fixez le support sur le carter avec les pièces fournies. Utilisez les images ci-dessous et la vue éclatée en tant que référence. **Note :** Utilisez le support déjà installé avec les autres pièces de la barre de wheeling incluses dans ce kit pour les véhicules équipés de la transmission Pro Series Magnum 272R™.

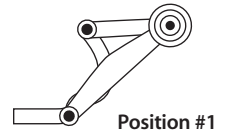


Instructions d'installation et d'utilisation de la barre de wheeling :

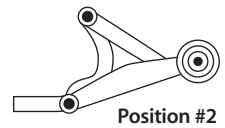
Il est plus facile de changer la hauteur de la barre de wheeling lorsqu'elle est montée sur le véhicule. Pour effectuer le réglage, détachez les bras supérieurs des traverses des bras inférieurs. Montez les bras supérieurs à l'endroit souhaité, puis encliquez les bras.



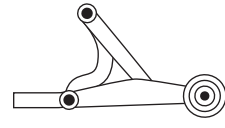
Pos. #1 : La position la plus basse sur les traverses. Permet au véhicule de se replier le plus pour les cabrés les plus longs.



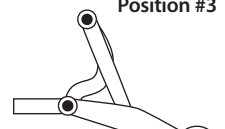
Pos. #2 : La deuxième position à partir de la plus basse sur les traverses.



Pos. #3 : La deuxième position à partir de la plus haute sur les traverses.

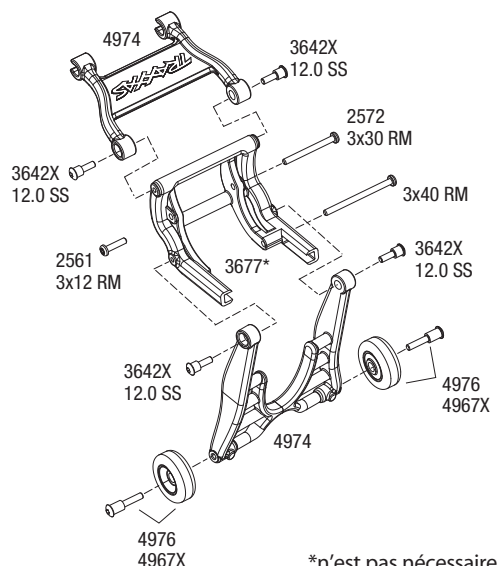


Pos. #4 : La position la plus haute sur les traverses. Produit les démarrages les plus doux et réduit toute possibilité d'effectuer un cabré.



Note : Chaque réglage peut donner des résultats différents en fonction du niveau de véhicule de l'affaissement de chaque modèle. Évitez de monter sur les roues de la barre de wheeling pendant la conduite (ceci peut arriver dans la position la plus basse, où la hauteur de conduite est inférieure à la hauteur établie en usine).

Vue éclatée 3678



*n'est pas nécessaire pour les véhicules équipés de la transmission Pro Series Magnum 272R™

Si vous avez des questions ou avez besoin d'aide technique, communiquez avec Traxxas en téléphonant au

+ 1-972-549-3000

(1-888-872-9927) (pour les résidents des États-Unis)