



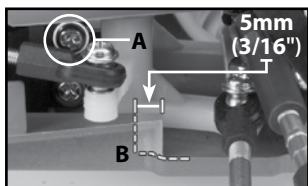
Instructions pour le levier coudé de direction

Concerne la pièce #6845X

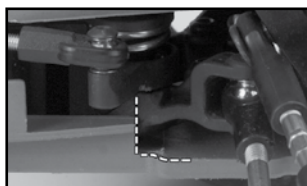
Cette trousse contient un assemblage complet pour un levier coudé de direction destiné aux véhicules de la série Slash (4X4, Édition Platine, Ultime) et le Rally. Les leviers coudés de direction du Slash 4X4 peuvent aussi être installés sur les modèles Rustler, Bandit et Slash à deux roues motrices de Traxxas. Veuillez prendre en note que les leviers coudés sont assemblés de manière différente en fonction du modèle de destination. Servez-vous des vues déployées ci-dessous afin d'assembler les leviers coudés pour pouvoir les installer correctement dans votre modèle. Prenez le temps de compléter l'assemblage des leviers avant de procéder à l'installation dans le modèle. Conseil : Installez d'abord l'anneau de rétention du ressort[⊗]. Retenez l'anneau d'une main puis mettez la garniture en place pour le retenir.

Mise en place d'une modification du châssis des modèles Rustler et Bandit

Le châssis des modèles Rustler et Bandit doit être légèrement coupé afin d'assurer l'intégrité du mouvement de direction une fois que ces modèles sont dotés des leviers coudés Slash 4X4. Coupez les parois latérales du châssis tel que montré ci-dessous (B). Coupez les deux côtés du châssis. Portez des lunettes de protection au moment de couper le châssis. La vis de montage supérieure avant du servo (*encerclée ci-dessous, A*) doit aussi être retirée afin de laisser de l'espace pour le servo.



A. Retirez la vis puis jetez-la
B. Coupez aux endroits indiqués

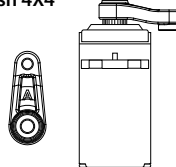


Châssis une fois modifié

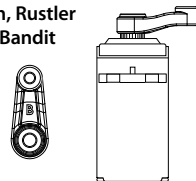
Sélectionner l'alarme du servo qui convient à votre modèle

Les leviers coudés de direction du modèle Slash 4X4 sont dotés d'un servo intégré, ce qui élimine tout besoin de servo standard installé sur le servo dans le cas des modèles Slash, Rustler ou Bandit. Les alarmes de servo rigides sont fournies afin d'achever l'installation - l'alarme A est destinée au Slash 4X4; l'alarme B est destinée au Slash 2WD, au Rustler et au Bandit; l'alarme C est destinée au Rally et au Low-CG Slash 4X4. Voir l'illustration ci-dessous.

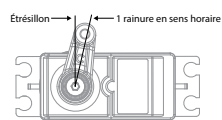
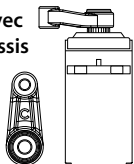
Slash 4X4



Slash, Rustler and Bandit



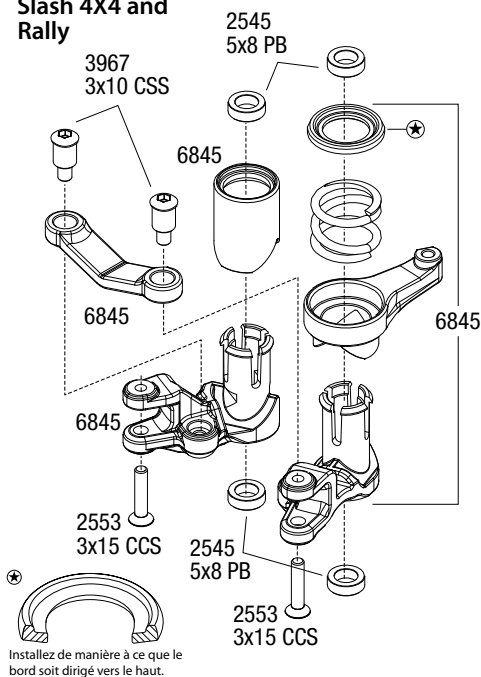
Slash 4X4 avec Low-CG châssis and Rally



Alignement de l'alarme du servo des modèles Slash 4X4 avec Low-CG Chassis et Rally

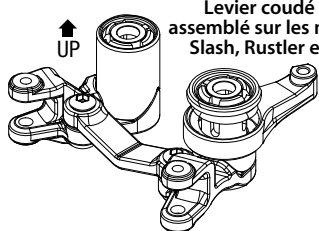
REMARQUE: Les alarmes de servo sont dotées de 25 rainures qui assurent un ajustement direct sur les servos Traxxas et Futaba. Ces alarmes ne conviendront pas aux servos à 23 ou 24 rainures des autres marques. Veuillez visiter votre boutique d'agrément locale pour obtenir de l'aide pour la sélection des alarmes de servo compatibles si nécessaire.

Slash 4X4 and Rally

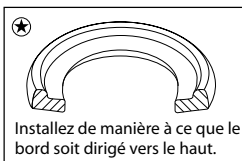
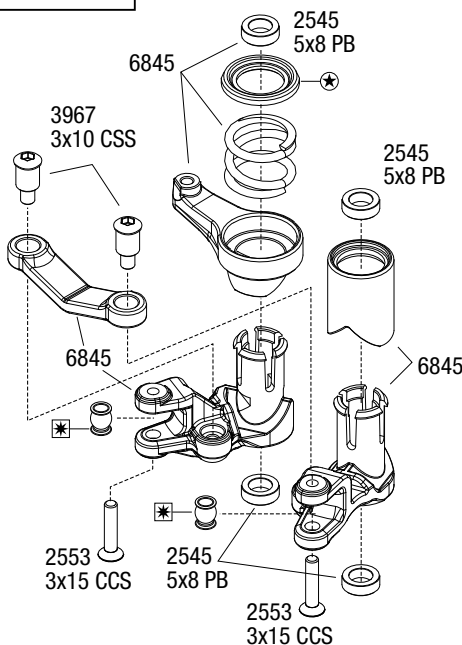


Installez de manière à ce que le bord soit dirigé vers le haut.

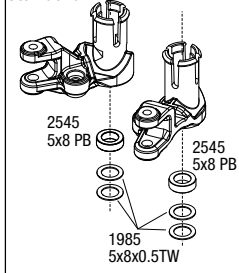
Levier coudé une fois assemblé sur les modèles Slash, Rustler et Bandit



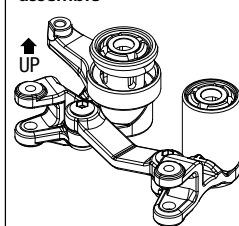
Slash, Rustler and Bandit



Dans le cas du Slash uniquement: Réutilisez des rondelles de levier coudé standard



Levier coudé du Slash 4X4 et du Rally une fois assemblé



Slash, Rustler and Bandit: Retirez les sphères creuses standard qui se trouvent à l'extrémité de la bielle et fixées sur le levier coudé. Remplacez les sphères creuses standard par celles qui sont incluses dans cette trousse. Jetez les sphères creuses standard enlevées.

Si vous avez des questions ou avez besoin d'assistance technique, communiquez avec Traxxas au :

+ 1-972-549-3000

(1-888-872-9927) (U.S. residents only)