

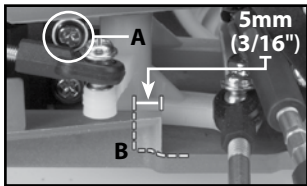
## Lenkungs-Winkelhebel - Anleitung

Umfasst Teile Nr. 6845X

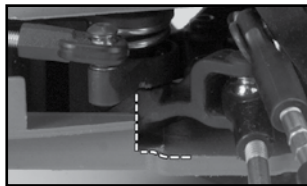
Dieser Kit enthält die komplette Lenkungs-Winkelhebel-Baugruppe für die Fahrzeuge der Serie Slash (4X4, Platinum Edition, Ultimate) sowie den Rally. Die Lenkungs-Winkelhebel des Slash 4X4 können auch am Traxxas Rustler, Bandit und den Slash-Modellen mit Zweiradantrieb installiert werden. Beachten Sie bitte, dass die Winkelhebel in unterschiedlichen Konfigurationen montiert sind je nachdem in welchem Modell sie installiert werden. Die richtige Montage der Winkelhebel zur Installation in Ihrem Modell entnehmen Sie bitte den Explosionszeichnungen unten. Bauen Sie den Winkelhebel komplett zusammen, bevor Sie ihn in Ihrem Modell installieren. Tipp: Installieren Sie zuerst den Feder-Haltering®. Press the ring down and hold with one hand and then install the bushing to retain it. Drücken Sie den Ring nach unten, halten Sie ihn mit einer Hand und installieren Sie dann die Buchse, um den Ring zu halten.

### Installation der Chassismodifikation für Rustler und Bandit

Das Chassis von Rustler und Bandit muss leicht getrimmt werden, damit auch mit den Winkelhebeln des Slash 4X4 ein voller Lenkeinschlag möglich wird. Trimmen Sie die Seitenwände des Chassis wie unten gezeigt (B). Trimmen Sie beide Seiten des Chassis. Tragen Sie eine Schutzbrille, wenn Sie das Chassis schneiden. Auch die vordere obere Servo-Montageschraube (unten eingekreist, A) muss entfernt werden, um genügend Raum für den Servo-Saver zu schaffen.



A. Entfernen Sie die Schraube  
B. Trimmen Sie wie erforderlich

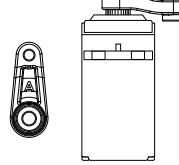


Chassis nach der Modifikation

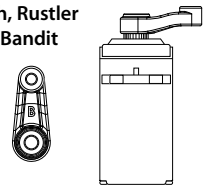
### Auswahl des richtigen Servohorns für Ihr Modell

Die Lenkungs-Winkelhebel des Slash 4X4 verfügen über einen integrierten Servo-Saver, sodass bei Slash, Rustler oder Bandit der am Servo montierte Original-Servo-Saver nicht benötigt wird. Zur Komplettierung der Installation werden starke Servohörner mitgeliefert - Horn A ist für den Slash 4X4, Horn B für Slash 2WD, Rustler sowie Bandit und Horn C ist für Rally und Low-CG Slash 4X4. Siehe Abbildung unten.

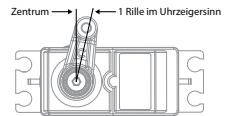
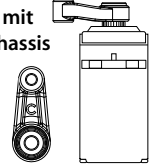
#### Slash 4X4



#### Slash, Rustler and Bandit



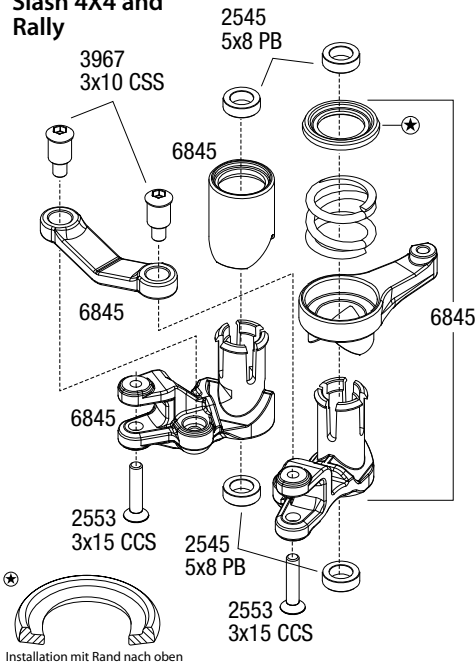
#### Slash 4X4 mit Low-CG chassis und Rally



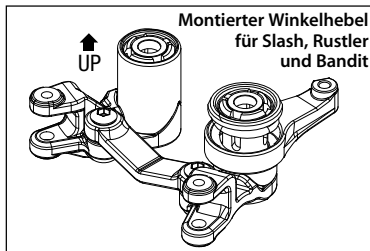
Ausrichtung des Servohorns an Slash 4X4 mit Low-CG Chassis und Rally

Hinweis: Die Servohörner sind mit 25 Rillen, damit sie direkt an die Servos von Traxxas und Futaba passen. Diese Hörner passen nicht an die Servos mit 23 oder 24 Rillen anderer Hersteller. Falls nötig, bitten Sie Ihren lokalen Händler um Hilfe bei der Auswahl eines kompatiblen Servohorns.

### Slash 4X4 and Rally

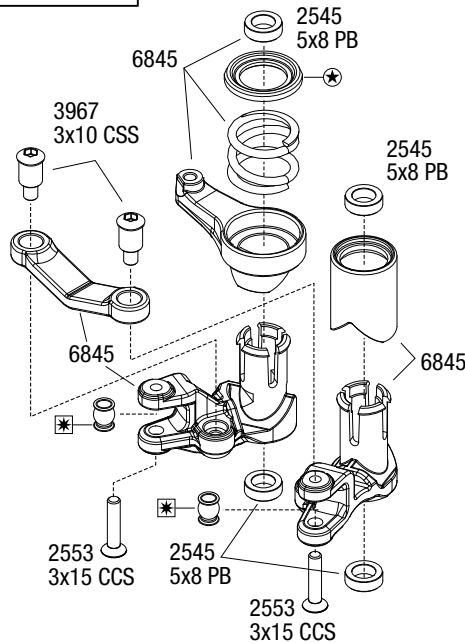


Installation mit Rand nach oben

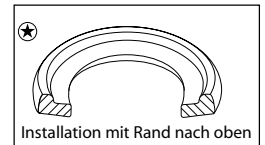


Montierter Winkelhebel für Slash, Rustler und Bandit

### Slash, Rustler and Bandit

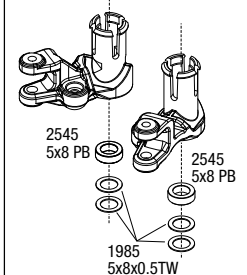


**Slash, Rustler und Bandit:**  
Entnehmen Sie die Original-Hohlkugeln am Gelenkkopf, die am Winkelhebel angebracht sind. Ersetzen Sie die Original-Hohlkugeln durch die mit diesem Kit mitgelieferten Hohlkugeln. Die alten Hohlkugeln werden nicht mehr benötigt.

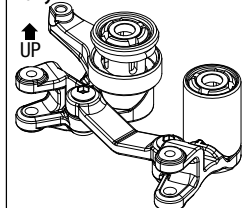


Installation mit Rand nach oben

**Nur Slash:** Verwenden Sie die Unterlegscheiben der Winkelhebel erneut



**Montierter Winkelhebel der Modelle Slash 4X4 und Rally**



If you have questions or need technical assistance, call Traxxas at

**+ 1-972-549-3000**

(1-888-872-9927) (U.S. residents only)